

# Anleitung

## Firmware Upgrade picture optimizer plus

### Was wird benötigt?

Um den **cinemateq picture optimizer plus** mit einer neuen Firmware upzugraden benötigen Sie folgendes:

- PC mit serieller Schnittstelle und Betriebssystem Microsoft Windows (ab Windows 95 und höher)
- Serielles Kabel
- Upgrade Software „Bootloader“
- Aktuelle Firmware Datei
- Ergänzung zur Bedienungsanleitung mit den Features der neuen Firmware (pdf Datei)

Die benötigten Dateien finden Sie unter [www.cinemateq.de](http://www.cinemateq.de) im „Support-Center“ unter dem Punkt „Firmware Upgrade“. Laden Sie bitte nacheinander die folgenden Dateien herunter (einfach nur „anklicken“ und den Anweisungen auf dem Bildschirm folgen)

- bootloader.zip
- Firmware\_pp\_v\_xx.zip
- Ergänzung Bedienungsanleitung für v\_xx.zip

*(xx steht für die aktuelle Versionsnummer, z.B. 2-00 für Version 2.00)*

Bitte speichern Sie alle Dateien in einem Verzeichnis auf Ihrem PC, dass Sie später leicht wieder finden können. Dateien mit der Endung '.zip' müssen nach dem Download noch entpackt (entkomprimiert) werden. Nutzen Sie dazu bitte bekannte Tools wie z.B. WinZip (mehr Infos dazu unter [www.winzip.de](http://www.winzip.de)) und speichern Sie die entpackten Daten in oben genanntem Verzeichnis.

### 1. Schritt: Installation Bootloader

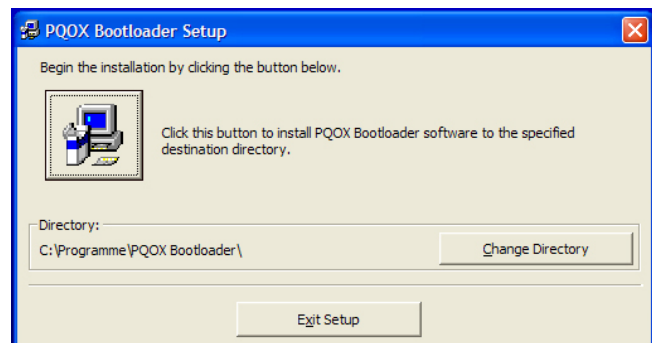
Zuerst müssen Sie das Upgrade-Tool „Bootloader“ auf Ihrem PC installieren. Dabei handelt es sich um ein kleines Windows-Programm, das die Übertragung der Firmware Daten auf den picture optimizer plus über eine serielle Verbindung steuert.

Gehen Sie dazu über den Datei Explorer in das Verzeichnis, in das Sie die Datei bootloader.zip entpackt haben und starten Sie die Installation mit einem Doppelklick auf „setup.exe“. Beenden Sie zuvor bitte alle aktiven Programme.

Folgen Sie immer den Installationsanweisungen auf dem Bildschirm, das Programm installiert sich selbst. Wenn Sie wünschen, können Sie mit „Change Directory“ ein anderes Programmverzeichnis für die Installation angeben.

Sollten Sie Bootloader wieder deinstallieren wollen, nutzen Sie dazu bitte die Software Verwaltung in der Windows Systemsteuerung.

Nach abgeschlossener Installation können Sie den Bootloader über das Startmenü unter „Programme“ starten – warten Sie damit aber bitte bis zum nächsten Schritt.



## 2. Schritt: Vorbereitung des Upgrades

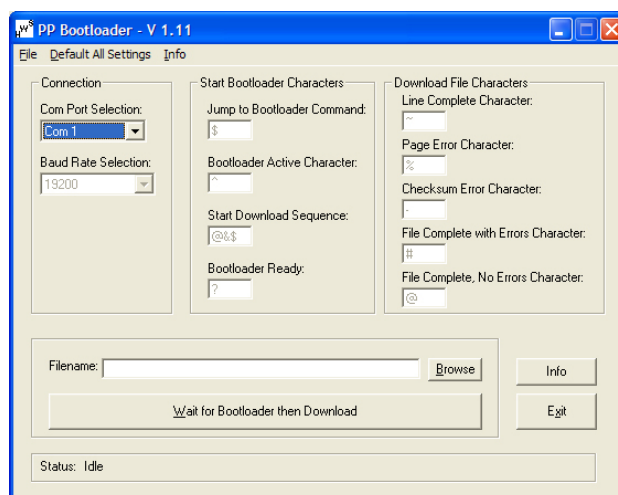
Schalten Sie zuerst den picture optimizer plus mit dem ON / OFF Schalter auf der Geräterückseite aus.

Verbinden Sie nun die serielle Schnittstelle Ihres PCs (COM 1 oder COM 2) über ein Serielles Kabel mit der „Remote Buchse“ des picture optimizer plus. Vergewissern Sie sich unbedingt, dass die Verbindungen fest sitzen (verschraubt sind) und nicht unterbrochen werden können!

Starten Sie nun auf Ihrem PC den Bootloader (über Startmenü / Programme).

Wählen Sie unter dem Punkt „Com Port Selection“ den COM Port aus, über den Sie die Verbindung zum picture optimizer plus hergestellt haben.

Klicken Sie jetzt auf den Button „Browse“ und wählen Sie über das angezeigte Dateiauswahl-Fenster die Firmware Datei (Firmware\_pp\_v\_xx.hex) aus, die übertragen werden soll.



## 3. Schritt: Start des Upgrades

Ihr PC ist nun bereit, die Firmware Datei zu übertragen. Klicken Sie zuerst im Bootloader auf die Schaltfläche „Wait for Bootloader then Download“, um die Sendebereitschaft zu aktivieren.

Schalten Sie nun den picture optimizer plus über den ON / OFF Schalter wieder ein, warten Sie 10 Sekunden und aktivieren Sie dann das Gerät über die Fernbedienung aus dem Standby-Modus ([OK]-Taste).

Mit der Aktivierung startet auch die Übertragung der neuen Firmware Datei. Sie sehen den Fortschritt der Datenübertragung im Bootloader Fenster anhand der Rückwärtszählenden Zahl (im unteren Bereich des Dialogfeldes).

Nach erfolgreicher Übertragung meldet der Bootloader dies über eine Infobox, die mit O.K. bestätigt werden muss.

## 4. Schritt: Abschluss des Upgrades

Schalten Sie nun den picture optimizer plus über den ON / OFF Schalter aus, trennen Sie die Serielle Verbindung zum PC und schließen Sie das Programm Bootloader mit dem Button „Exit“.

Schalten Sie den picture optimizer plus wieder ein und aktivieren Sie das Gerät aus dem Standby-Modus.

Nachdem Sie einen „Factory Reset“ (siehe Handbuch) ausgeführt haben, ist Ihr cinemateq picture optimizer plus mit der neuen Firmware Version betriebsbereit. Welche Firmware Version aktuell installiert ist, sehen Sie in der Status-Info (1 x [OK]-Taste drücken) unter dem Punkt „Version“.

**Bitte beachten:** Lesen Sie unbedingt vor einer weiteren Nutzung des picture optimizer plus in der „Ergänzung zur Bedienungsanleitung“ (pdf Datei) nach, welche Funktionen neu sind bzw. geändert wurden.

**Bei Problemen wenden Sie sich bitte an unsere Support-Hotline wie im Handbuch beschrieben.**